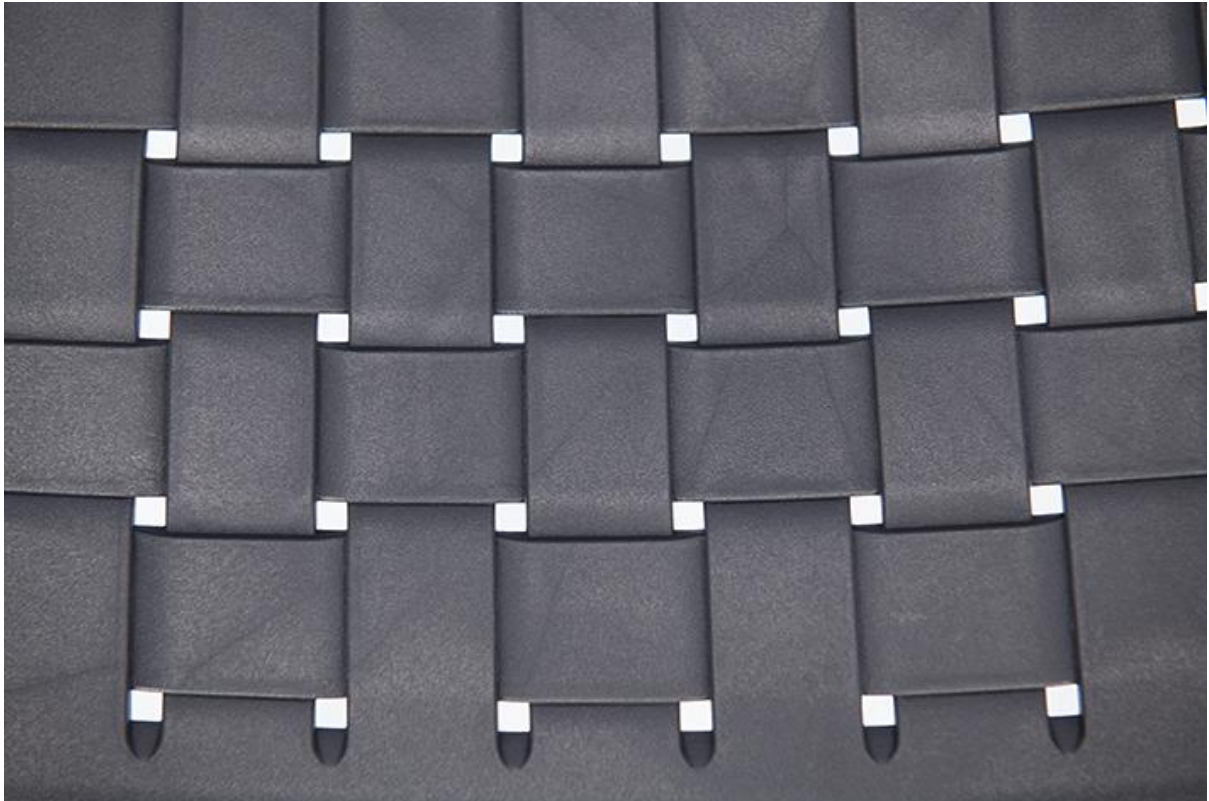




ARMLEHNSTUHL JOTO



Die Flechtoptik und das originelle Design zeichnen den stapelbaren Monobloc-Stuhl Joto aus glasfaserverstärktem Polypropylen aus, der mit oder ohne Armlehnen in den Farben Taupe und Anthrazit erhältlich ist.

99,00 CHF

ARMLEHNSTUHL JOTO

Deine gewählte Variante

Produktdetails

Artikelnummer:	100CB2
Modell:	Joto
Produktart:	Armlehnstuhl
Gestellmaterial:	Glasfaserverstärktes Polypropylen
Gestellfarbe:	anthrazit
Sitzmaterial:	glasfaserverstärktes Polypropylen
Sitzfarbe:	anthrazit
Montagestatus:	komplett montiert

Technische Daten

Artikelnummer:	100CB2
Modell:	Joto
Produktart:	Armlehnstuhl
Einsatzbereich:	Outdoor
Höhe:	85 cm
Sitzhöhe:	46 cm
Breite:	57 cm
Sitzbreite:	41 cm
Tiefe:	56 cm
Sitztiefe:	45 cm
Armlehnenhöhe:	68 cm
Gewicht:	4.2 kg
Stapelbar:	ja
Stapelmenge:	8

ARMLEHNSTUHL JOTO



ARMLEHNSTUHL JOTO